



OBERDORF

NEUBAU SEILBAHN WEISSENSTEIN

LEISTUNGSBESCHRIEB

Erstellen einer Gondelbahn mit drei Stationen in Sichtbeton und 17 Mastfundamenten

BAUZEIT

April – Oktober 2014

BAUSUMME

CHF 3'240'000.-

BAUFÜHRER

Markus Gafner

POLIER

Ernst Kaufmann
Fabian Roggo

BAUHERR

Seilbahn Weissenstein AG, Oberdorf

REFERENZPERSON

Konrad Stuber

BAULEITUNG

Guido Kummer + Partner Architekten, Solothurn
Emch + Berger AG, Solothurn

REFERENZPERSON

Michael Studer (Guido Kummer + Partner Architekten)
032 621 56 56

Fredy Biedermann (Emch + Berger AG)
032 624 48 48

OBERDORF NEUBAU SEILBAHN WEISSENSTEIN

BESONDERHEITEN

Kurze, anspruchsvolle Bauzeit

Busbetrieb Weissenstein musste aufrecht erhalten werden, dies hatte Einfluss auf unsere Logistik

Erstellen der Mastfundamente in teilweise schwer zugänglichem Gelände

Schützen der Mastfundamentbaustellen mit Steinschlagschutznetz

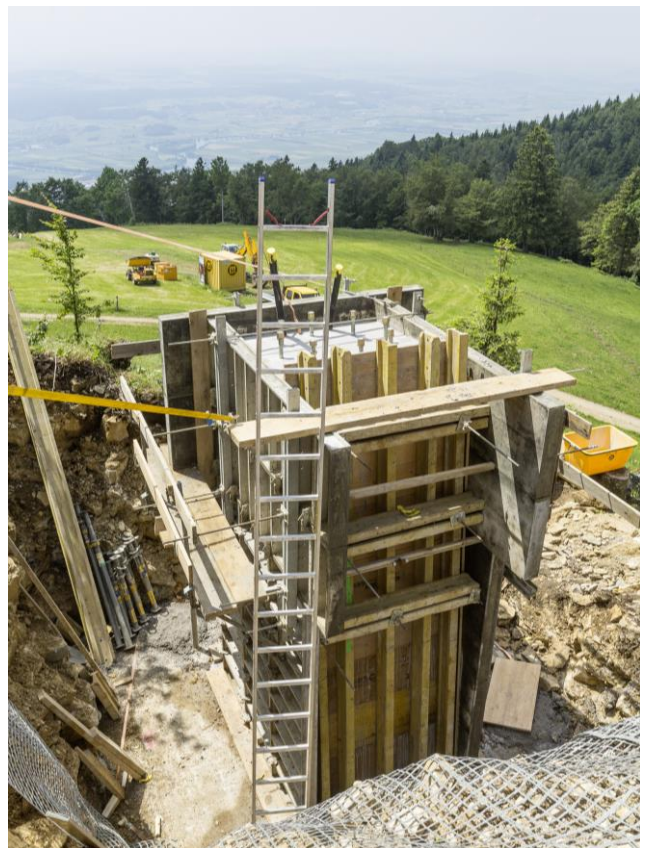
Millimetergenaue Ausrichtung der Mastverankerungen in der Schalung

Betonieren der Mastfundamente mittels Pumpbeton

Auskragende, schräge sowie geneigte Sticher in Sichtbeton

Bodenplatten und Decken im Homogenbetonverfahren

Wände, Treppen und Brüstungen grösstenteils in Sichtbeton Typ 4-1



Marti AG Solothurn
Bielstrasse 102
4503 Solothurn
Tel +41 32 625 07 07
Fax +41 32 625 07 17
info@marti-solothurn.ch

Marti AG Solothurn

Bielstrasse 102 4503 Solothurn Tel +41 32 625 07 07 www.marti-solothurn.ch info@marti-solothurn.ch